

BW

architekturjournal

ARCHITEKTUR

WOHNEN

DESIGN

GARTEN

5. REGIONAL – AUSGABE
Bodensee, Oberschwaben, Vorarlberg

bauen • wohnen • verschönern

regional • informativ • kostenlos



MIT 78 JAHREN FANGT
DAS LEBEN AN

60

DESIGNSTARKE
BAUPROJEKTE
AUS DER REGION!

DAS SILICON VALLEY
AM BODENSEE



Ökologisches Gesamtkonzept

NEUBAU EINES EINFAMILIENHAUSES MIT EINLIEGERWOHNUNG UND CARPORT

Planung: Stephan Meschenmoser; Fotos: Andreas Schumacher; Text: Jasmin Quast

Ausgeführte Arbeiten

Innenausbau

Lieferung und Montage der Fenster,
Jalousien und Rollläden sowie Fertigung
der Haustür

Firma



Adresse

Schreinerei Gindele GmbH

Ringgenweiler 7
88263 Horgenzell

Tel. 07504 / 97 06 - 0
www.gindele-schreinerei.de



Betonwerk

Ausführung der gesamten
Pflasterarbeiten



Rohner Betonwerk GmbH & Co KG

Bützestrasse 39
A-6922 Wolfurt
www.betonwerk-rohner.at

Tel. +43 5574 / 7 12 23
Fax +43 5574 / 7 12 23-3



„Es ist uns wichtig, Häuser zu bauen, die ein Teil ihrer natürlichen Umgebung werden ohne diese aus dem Gleichgewicht zu bringen. Mit der Verwendung natürlicher Rohstoffe gelingt uns diese Integration.“ – das ist die Philosophie des Architektenbüros Meschenmoser aus Horgenzell im Landkreis Ravensburg.

Holz so weit das Auge reicht, ein klassisches Satteldach und großzügige Glasfronten prägen das Erscheinungsbild eines Bauprojekts in Obereschach im Stadtgebiet von Ravensburg. Von außen eröffnet sich dem Betrachter ein moderner Baukörper mit

traditionellem Charakter. Anthrazitfarbenes Massivholz umschmeichelt die Fassade und gibt ihr ihre unverwechselbare Formensprache. Innovativ in der Holz 100 Bauweise errichtet, steht das Einfamilienhaus für die perfekte Symbiose aus historischer und zeitgemäßer Architektur.

Behagliches Wohnen im modernen Stil

Im Inneren des Einfamilienhauses warten Naturholzoberflächen, Zirbenholz- sowie Sichtbetonwände auf. Das Zusammenspiel der Materialien trägt so zu einem behaglichen Wohngefühl im modernen Stil bei. Reduziertes Anthrazit, kräftige Holzöne und großzügig eingesetzte Fensterfronten mit 3-Scheiben-Verglasung stehen im Gegensatz und vereinen sich doch zu einer Einheit. Diese Zurückhaltung in der Verwendung der Materialien und die schlichte Farbgebung im Inneren lassen der Familie zudem eine individuelle Entfaltung und Ausstattung der Räume zu. →

Ausgeführte Arbeiten

Raumgestaltung

Bad-Fliesenarbeiten, Bodenbeläge sowie fugenlose Zementspachtelböden

Firma

STADLER
holz & stein design.

Adresse

STADLER holz & stein design

Klosterstraße 4 Tel. 07583 / 94 09 97
88427 Bad Schussenried Fax 07583 / 94 09 98
www.holz-stein-design.com



Ofenbau

Entwurf und Einbau des Speicherkamins – angenehme Wärme für's ganze Haus

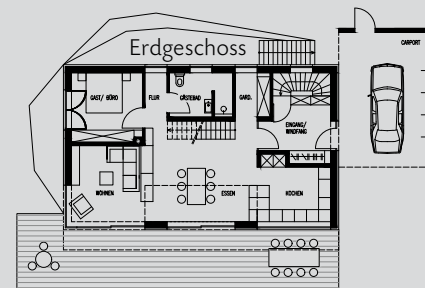


Thomas Widmer GmbH

Rentamtstr. 11 Tel. 07585 / 26 92
88356 Ostrach Fax 07585 / 27 89
www.widmer-ofenbau.de info@widmer-ofenbau.de



INFOS ZUM PROJEKT



Planung:

Stephan Meschenmoser Dipl. Ing. (FH)
Freier Architekt
Happenweiler 204 • 88263 Horgenzell
Tel. 07504 / 97 17 72
www.architektur-meschenmoser.de

Baubeginn: 09/2013

Fertigstellung: 04/2014

Wohnfläche: EG: 79 qm
OG: 78 qm

Grundstücksgröße: 629 qm

Bauweise:

Massivholzbauweise Thoma Holz 100

Materialien Innen:

Naturholzoberflächen inkl. Zirbenholzwände, Sichtbetonwand im Wohnbereich

Auch energetisch hebt sich das Bauvorhaben von anderen Projekten ab: Ob der Speicherofen mit Absorbersystem und kombinierter Solaranlage oder die KNX Bustechnik inklusive intelligenter Haussteuerung – der energetische Standard des Hauses ist vollkommen ökologisch und nachhaltig.

Der Rohstoff Holz

Ob zum heizen im Winter, zum Grillen im Sommer oder zum Bau von Wohnobjekten – der Rohstoff Holz ist vielseitig und in unterschiedlichsten Formen einsetzbar. Für die Holz 100 Bauweise wird ausschließlich nachwachsendes, PEFC-zertifiziertes, heimisches Mondholz verwendet, das durch die richtige Ernte weniger von Pilzen und Insekten befallen ist. Somit erhöht sich die Lebensdauer des Rohstoffes, das Holz verfügt über eine optimierte Beständigkeit. „Gemeinsam mit der Firma Thoma aus Österreich haben wir in Form der Holz100

Methode eine Bauweise gefunden, hinter der wir nicht nur stehen, sondern die uns zu einem Vorreiter in unsere Branche macht“, so Stephan Meschenmoser über die patentierte Methode.

Die Holz100 Elemente werden unbehandelt und völlig giftfrei verbaut, ohne Leim, ohne jegliche Holzschutzmittel. Diese Natürlichkeit des Rohstoffes sorgt dafür, dass das Gebäude in allen Bauteilen atmen kann. Risiken wie Schimmelbildungen oder Kondensationen sind eigentlich ausgeschlossen und die Bewohner leben, schlafen und arbeiten gesünder. 🏠



DER ARCHITEKT

Für den gelernten Zimmermann Dipl. Ing. Stephan Meschenmoser ist eine natürliche und nachhaltige Bauweise Grundlage seiner täglichen Arbeit. Nach seinem Architekturstudium an der Fachhochschule Biberach/Riss wurde 2005 das Architekturbüro Meschenmoser gegründet. Durch die Kooperation mit der Fa. Ing. Erwin Thoma Holz GmbH im Jahre 2009 hat sich das Büro zunehmend auf Holzmassivhäuser spezialisiert. Vom einfachen Anbau bis hin zu Großprojekten runden neben der Planung sämtliche Tätigkeiten der Bauleitung das Portfolio ab.

Ausgeführte Arbeiten

Zimmerei · Holzbau

Montage der Thoma-Holz-100-Elemente sowie Dach- und Fassadenarbeiten

Firma



Adresse

holzvogt gmbh

Happenweiler 225 Tel. 07504 / 5 81
88263 Horgenzell-Kappel Fax 07504 / 14 48
www.holzvogt.de info@holzvogt.de

Malerbetrieb

Spachtel- und Malerarbeiten im Innenbereich



Malerbetrieb Multer

Alemannenstr. 12/1 Tel. 07546 / 92 97 82
88094 Oberteuringen Fax 07546 / 92 97 92
www.maler-multer.de info@maler-multer.de

Türen

Lieferung der Türelemente



88250 Weingarten 72622 Nürtingen
78467 Konstanz 78573 Wurmlingen
79108 Freiburg 86368 Gersthofen
87437 Kempten 88046 Friedrichshafen
88400 Biberach 89231 Neu-Ulm

Mehr Infos
über uns auf
Seite 233.

Mehr Infos
über uns auf
Seite 159.