



Domizil am Bodensee

WOHNHAUS IN DER MASSIVHOLZBAUWEISE HOLZ 100

Planung: Stephan Meschenmoser/ Klaus Woerner; Fotos: Andreas Schumacher;



Seit Frühjahr 2018 wartet in Überlingen am Bodensee ein exklusives Einfamilienhaus mit Seeblick und spektakulärer Lage auf. Das Bauvorhaben wurde auf insgesamt sieben Meter Hanglage konzipiert und innerhalb nur eines Jahres erfolgreich umgesetzt.

Erste Entwürfe übernahm Dipl. Ing. Klaus Woerner. Seine Ideen standen unter der Philosophie Natürlichkeit im Einklang mit der Moderne und so entschieden sich Bauherren und Architekt für eine Holz-100-Bauweise mit großer Fensterfassade. In diesem Zusammenhang wurde Dipl. Ing. Stephan Meschenmoser mit der Baubegleitung des Projekts beauftragt. Für den gelernten Zimmermann ist eine natürliche und nachhaltige Bauweise Grundlage seiner täglichen Arbeit. Durch die Kooperation mit der Thoma Holz GmbH hat sich Stephan Meschenmoser zunehmend auf Holzmassivhäuser spezialisiert. In enger Zusammenarbeit entstand ein Baukörper mit ökologischem Gesamtkonzept und einer Architektur im modernen Stil. Das klassische Satteldach rundet den Gebäudecharakter ab. Darüber hinaus legten die Planer viel Wert auf eine innovative Bauweise, ganz im Sinne des Konzepts Holz 100.

Über Holz 100

Diese Bauweise schafft eine Symbiose aus modernem Wohnen und natürlicher, chemiefreier Holzbauweise. Dabei wird ausschließlich reines, massives Holz verbaut, das nicht nur im Erscheinungsbild sofort Geborgenheit und Wärme ausstrahlt, sondern auch energetisch Bestwerte schafft. Die unverleimte Vollholzhülle markiert dabei eine ideale Wärmedämmung, ist erdbebensicher, schirmt gegen Schallwellen von Mobilfunk und Lärm ab und sorgt für höchste Energieeinsparung. →

**Bestellen Sie Ihr persönliches
BWV-architekturjournal
Mehr dazu finden Sie auf Seite 9.**





Ausgeführte Arbeiten

Küchen

Planung, Lieferung sowie Einbau der Küche

Firma



Adresse

Stumpp Küchen

Radolfzeller Str. 37
78333 Stockach
www.stumpp-kuechen.de

Mehr Infos
über uns auf
Seite 40.

Zimmerei · Holzbau

Montage der Thoma-Holz-100-Elemente sowie Dach- und Fassadenarbeiten



holzvogt gmbh

Happenweiler 225
88263 Horgenzell-Kappel
www.holzvogt.de

Mehr Infos
über uns auf
Seite 95.

LED-Einbaurahmen aus Massivholz



SCHLICHTWEG HOLZ

Simon Dorner
Sattelbach 34
88263 Horgenzell
www.schlichtwegholz.de

Mehr Infos
über uns auf
Seite 26/27.

Ausgeführte Arbeiten

Treppenbau und Schreinerei

Herstellung der faltwerkterpe in Holz

Firma



Adresse

Holzunion

Heiligenbreite 31
88662 Überlingen
www.holzunion.de

Tel. 07551 / 94 98 90
Fax 07551 / 94 98 99
info@holzunion.de

Mehr Infos
über uns auf
Seite 201.

Schreinerei · Innenausbau

Fensterbauarbeiten, Verschattung, Haustüre



Schreinerei Gindele GmbH

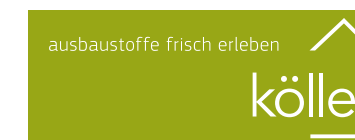
Ringgenweiler 7
88263 Horgenzell
www.gindele-schreinerei.de

Tel. 07504 / 97 06 - 0

Mehr Infos
über uns auf
Seite 104.

Fliesen · Parkett · Putz · Farbe

Bemusterung von „wohngesunden Ausbaustoffen“



Fachhandel für Ausbaustoffe

Albersfeld 1/1
88213 Ravensburg
www.koelle-ausbaustoffe.de

Tel. 0751 / 76 06 - 0
Fax 0751 / 76 06 - 26
info@koelle-ausbaustoffe.de

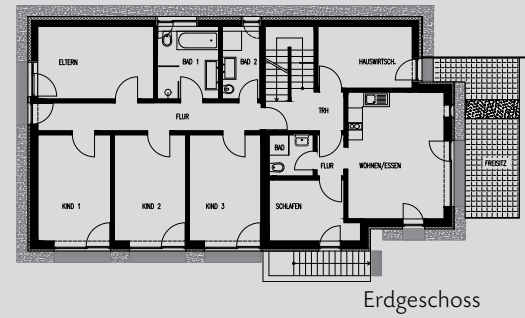


Wohlfühlambiente

Im Inneren besticht das gesamte Ambiente ebenfalls durch die Symbiose aus Moderne und Natürlichkeit. Die Naturholzoberflächen ergeben ein charakteristisches Gesamtkonzept, das heimische Gefühle auslöst. So entsteht ein behagliches Gesamtkonzept, welches das Zusammenspiel aus Tradition und Moderne perfekt vereint. Die moderne und offene Raumgestaltung lässt außerdem den Ausblick auf den Bodensee und die Umgebung zu, ohne zu viel Einblick zu gewähren. 🏠



INFOS ZUM PROJEKT



Stephan Meschenmoser
Dipl. Ing. (FH), Freier Architekt
Happenweiler 204 • 88263 Horgenzell
Tel. 07504 / 97 17 72
www.architektur-meschenmoser.de

| | |
|---------------------------|---|
| Baubeginn: | 05/2017 |
| Fertigstellung: | 05/2018 |
| Wohnfläche: | EG: 87 qm Einlieger EG: 33 qm OG: 95 qm |
| Grundstücksgröße: | 1.043 qm |
| Bauweise: | Massivholzbauweise Holz 100 (www.thoma.at) |
| Materialien Innen: | Naturholzoberflächen |

DIE ARCHITEKTEN

Ausführung:
Für den gelernten Zimmermann **Dipl. Ing. Stephan Meschenmoser** ist eine natürliche und nachhaltige Bauweise Grundlage seiner täglichen Arbeit. Nach seinem Architekturstudium an der Fachhochschule Biberach / Riss wurde 2005 das Architekturbüro Meschenmoser gegründet. Durch die Kooperation mit der Fa. Ing. Erwin Thoma Holz GmbH im Jahre 2009 hat sich das Büro zunehmend auf Holzmassivhäuser spezialisiert. Vom einfachen Anbau bis hin zu Großprojekten runden neben der Planung sämtliche Tätigkeiten der Bauleitung das Portfolio ab.

Entwurf:
Dipl. Ing. Arch. Klaus Woerner hat in Stuttgart und Zürich studiert. Neben langjähriger Tätigkeit in der Planung von Bauten des Verwaltungs- und Gesundheitswesens gilt sein besonderes Interesse der Entwicklung von Mehrgenerationenprojekten in ressourcenschonender Bauweise. Als gelernter Zimmerer weiß er die ökologischen und ökonomischen Qualitäten von Holz als natürlichem Baustoff insbesondere im Wohnbau zu schätzen und einzusetzen.