



Behagliches Wohnen im ökologischem Gesamtkonzept

NEUBAU EINES WOHNHAUSES IN HOLZI00 BAUWEISE

Planung: Architekturbüro Meschenmoser; Fotos: Andreas Schumacher; Text: Jasmin Quast

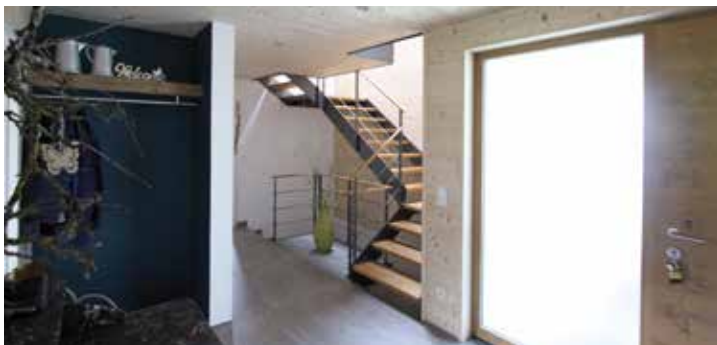
Wie sieht modernes Wohnen heute aus? Wodurch zeichnet sich eine innovative Bauweise aus? Wie lebt man eigentlich „gesund“ in einem Haus?

Auf all diese Fragen haben die Experten von Holz100 eine Antwort gefunden: Leimfreie Massivholzbauten, die wissenschaftlich und nachweislich die gesündesten Häuser darstellen. Dies gelingt durch Mondholz, welches mechanisch verdübelt statt verleimt wird. So entstehen energieautarke bzw. Niedrigenergiestandard-Holzhäuser ohne belastende Dämmstoffe und ohne komplizierte Technik. →





Das Architekturbüro von Stephan Meschenmoser setzt schon lange auf den Bau von Holz100 Häusern. So auch bei einem Bauvorhaben in Wangen im Allgäu. Dort ist ein innovativer Baukörper entstanden, der mit einem behaglichen Wohnkonzept und einer modernen Architektur aufwartet. Im Inneren präsentieren sich Naturholzoberflächen, Zirbenholzwände und Putz- sowie Steinoberflächen, die im Zusammenspiel ein stimmiges Gesamtbild ergeben. Es entsteht eine wohnliche Atmosphäre, die zum Wohlfühlen und Abschalten vom stressigen Alltag einlädt. Zuhause ankommen, das Ambiente genießen und zur Ruhe kommen – und das alles in einem gesunden und nachhaltig bestimmten Raumklima. 🏠



INFOS ZUM PROJEKT

Planung:

Stephan Meschenmoser
Dipl. Ing. (FH), Freier Architekt
Happenweiler 204 • 88263 Horgenzell
Tel. 07504 / 97 17 72
www.architektur-meschenmoser.de

Ein weiteres Projekt aus unserem Haus finden Sie auf Seite **XX**.

Baubeginn: 2014
Fertigstellung: 2015
Wohnfläche: 163 qm
Bauweise: Massivholzbauweise Holz100

Materialien innen:

Naturholzoberflächen inkl. Zirbenholzwänden, Putz- und Steinoberflächen

DER ARCHITEKT

Für den gelernten Zimmermann **Dipl. Ing. Stephan Meschenmoser** ist eine natürliche und nachhaltige Bauweise Grundlage seiner täglichen Arbeit. Nach seinem Architekturstudium an der Fachhochschule Biberach / Riss wurde 2005 das Architekturbüro Meschenmoser gegründet. Durch die Kooperation mit der Fa. Ing. Erwin Thoma Holz GmbH im Jahre 2009 hat sich das Büro zunehmend auf Holzmassivhäuser spezialisiert. Vom einfachen Anbau bis hin zu Großprojekten runden neben der Planung sämtliche Tätigkeiten der Bauleitung das Portfolio ab.

Ausgeführte Arbeiten

Schreinerei · Treppenbau

Herstellung und Montage der Flachstahlwangentreppe

Firma



Adresse

Holzunion

Heiligenbreite 31
88662 Überlingen
www.holzunion.de
Tel. 07551 / 94 98 90
Fax 07551 / 94 98 99
info@holzunion.de

Schreinerei · Innenausbau

Fenster, Verschattung und Haustüren



Schreinerei Gindele GmbH

Ringgenweiler 7
88263 Horgenzell
Tel. 07504 / 97 06 - 0
www.gindele-schreinerei.de

Zimmerei · Holzbau

Montage der Thoma-Holz-100-Elemente sowie Dach- und Fassadenarbeiten



holzvogt gmbh

Happenweiler 225
88263 Horgenzell-Kappel
www.holzvogt.de
Tel. 07504 / 5 81
Fax 07504 / 14 48
info@holzvogt.de

Mehr über uns finden Sie auf Seite **XXX**.

Mehr über uns finden Sie auf Seite **XXX**.

Mehr über uns finden Sie auf Seite **XXX**.



Nachhaltige Erholung am Bodensee

NEUBAU VON FERIENWOHNUNGEN IN HOLZI00 BAUWEISE

Planung: Architekturbüro Meschenmoser; Fotos: Andreas Schumacher; Text: Jasmin Quast

Wer in den Urlaub fährt, sehnt sich nach Erholung, frischer Luft und malerischen Aussichten. Wer seinen Urlaub in einer der Ferienwohnungen am Bodensee verbringt, findet neben den genannten Aspekten zudem ein gesundes Raumklima, eine behagliche Atmosphäre und natürliche Materialien: Die Rede ist von Thoma Holz100 – einer nachhaltigen, ökologischen Bauweise, die bei den Ferienwohnungen am Bodensee zum Einsatz kam. Geplant und konzipiert wurden die Wohnungen, die in Form einer Aufstockung und einem Anbau an bestehende Garagen ausgeführt wurden, vom Architekturbüro Meschenmoser aus Horgenzell. →





INFOS ZUM PROJEKT

Planung:

Stephan Meschenmoser
Dipl. Ing. (FH), Freier Architekt
Happenweiler 204 • 88263 Horgenzell
Tel. 07504 / 97 17 72
www.architektur-meschenmoser.de

Ein weiteres Projekt aus unserem Haus finden Sie auf Seite **XX**.

Baubeginn:	2018
Fertigstellung:	2019
Wohnfläche:	120 qm
Bauweise:	Massivholzbauweise Holz100
Materialien innen:	Naturholz, Putzoberflächen

„Insgesamt dauerte das Bauprojekt ein Jahr und konnte dank der hervorragenden Handwerksbetriebe reibungslos und pünktlich 2019 fertig-

gestellt werden“, erzählt Architekt Stephan Meschenmoser. „Bei den Ferienwohnungen führten wir die Holzbauweise der Hülle im Inneren fort, um so eine harmonische Verbindung von Außen- und Innenraum zu schaffen“, berichtet der Architekt. Dazu wurde ausschließlich Naturholz verwendet, das den Urlaubsgästen ein einmaliges Raumerlebnis bietet und in Kombination mit der Holz100 Bauweise ein gesundes Klima erzeugt.

Eintreten, Abtauchen, Wohlfühlen – das ist hier die Devise. Wer aus einer hektischen Großstadt anreist und die Ruhe der Natur sucht, ist nicht nur am Bodensee, sondern auch in den neuen Ferienwohnungen genau richtig. 🏠



Ausgeführte Arbeiten

Schreinerei · Treppenbau

Herstellung und Montage der Treppen in
Faltwerkoptik

Firma



Adresse

Holzunion

Heiligenbreite 31
88662 Überlingen
www.holzunion.de

Tel. 07551 / 94 98 90
Fax 07551 / 94 98 99
info@holzunion.de

Schreinerei · Innenausbau

Fenster, Verschattung und Haustüren



Schreinerei Gindele GmbH

Ringgenweiler 7
88263 Horgenzell

Tel. 07504 / 97 06 - 0
www.gindele-schreinerei.de

Zimmerei · Holzbau

Montage der Thoma-Holz-100-Elemente
sowie Dach- und Fassadenarbeiten



holzvogt gmbh

Happenweiler 225
88263 Horgenzell-Kappel
www.holzvogt.de

Tel. 07504 / 5 81
Fax 07504 / 14 48
info@holzvogt.de

Mehr
über uns
finden Sie
auf Seite
XXX.

Mehr
über uns
finden Sie
auf Seite
XXX.

Mehr
über uns
finden Sie
auf Seite
XXX.